

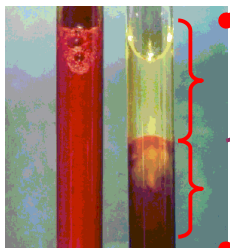
LA SANGRE . LAS CÉLULAS SANGUÍNEAS

PLASMA SANGUÍNEO

Representa el 55% del volumen total de sangre. Está formado por agua, en la que se disuelven múltiples sustancias (sales, glucosa, aminoácidos, proteínas, enzimas, hormonas, vitaminas,...) lo que facilita su transporte a todos los rincones del organismo.

Funciones de la sangre

- ❑ **Transporte:** nutrientes (sólidos y gaseosos), productos de excreción (desechos de la actividad metabólica celular), hormonas, vitaminas,...
- ❑ **Regulación:** colaborando en el mantenimiento del equilibrio (homeostasia) del organismo (temperatura, concentración, acidez).
- ❑ **Protección:** asegurando una eficaz defensa frente a las infecciones causadas por microorganismos (defensa inmunitaria).



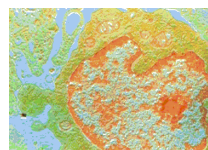
LA SANGRE
(4.5 a 6 l)

CÉLULAS SANGUÍNEAS

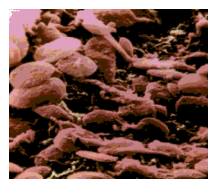
Representan el 45% del volumen sanguíneo



Glóbulos rojos (eritrocitos) . Unos 5 millones por mm^3 . Están cargados de hemoglobina, una molécula que transporta O_2 y CO_2 .



Glóbulos blancos (leucocitos). De 6000 a 10000 por mm^3 . Están relacionados con la defensa frente a infecciones (sistema inmunitario).



Plaquetas (trombocitos) . De 200000 a 300000 por mm^3 . Son responsables de los procesos de coagulación sanguínea, que se desencadenan tras la rotura de un vaso sanguíneo.