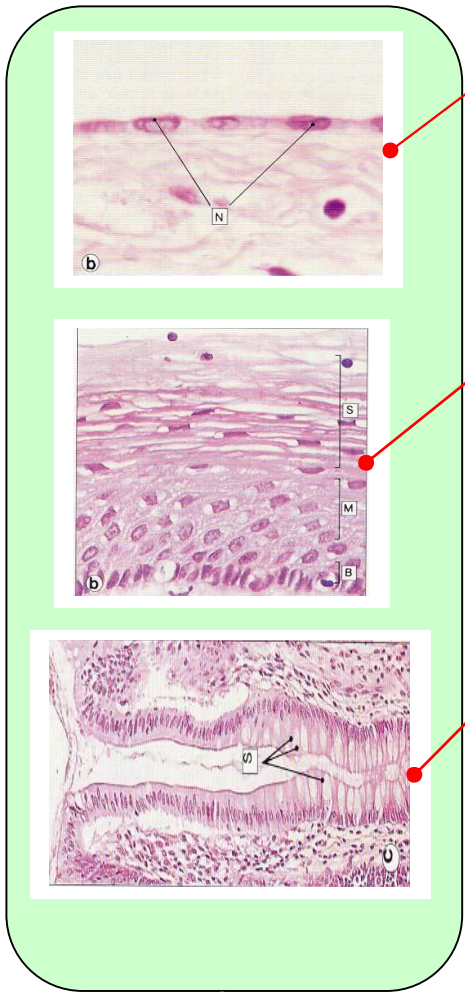


TEJIDOS BIOLÓGICOS . HISTOLOGÍA ANIMAL II

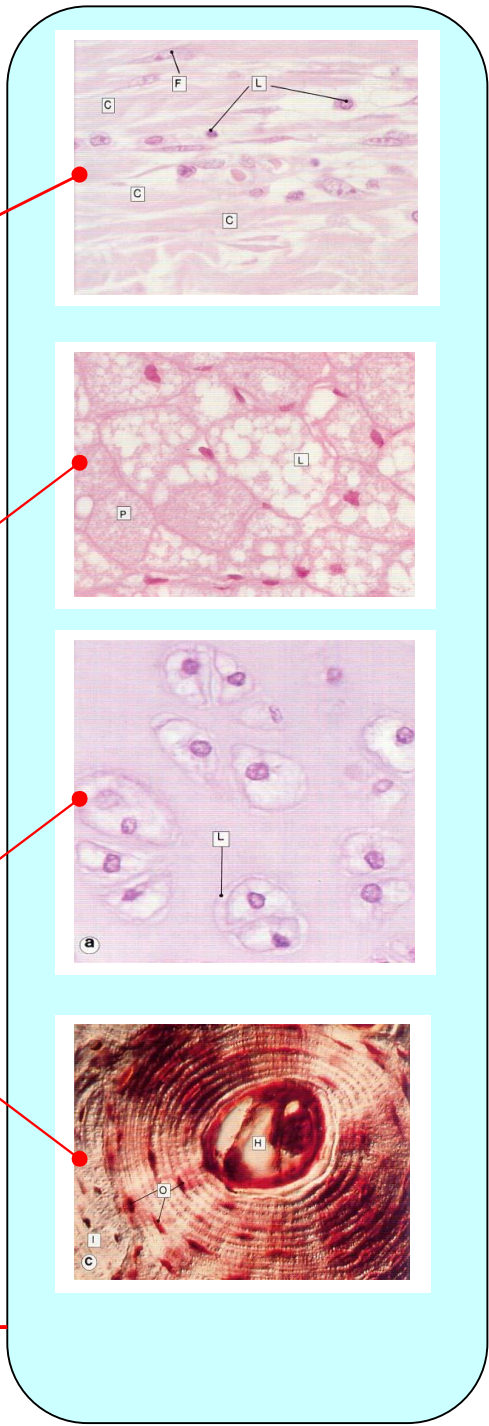


Tejido epitelial monoestratificado

Tejido epitelial pluriestratificado

Tejido epitelial glandular

TEJIDOS EPITELIALES



Tejido conjuntivo

Tejido adiposo

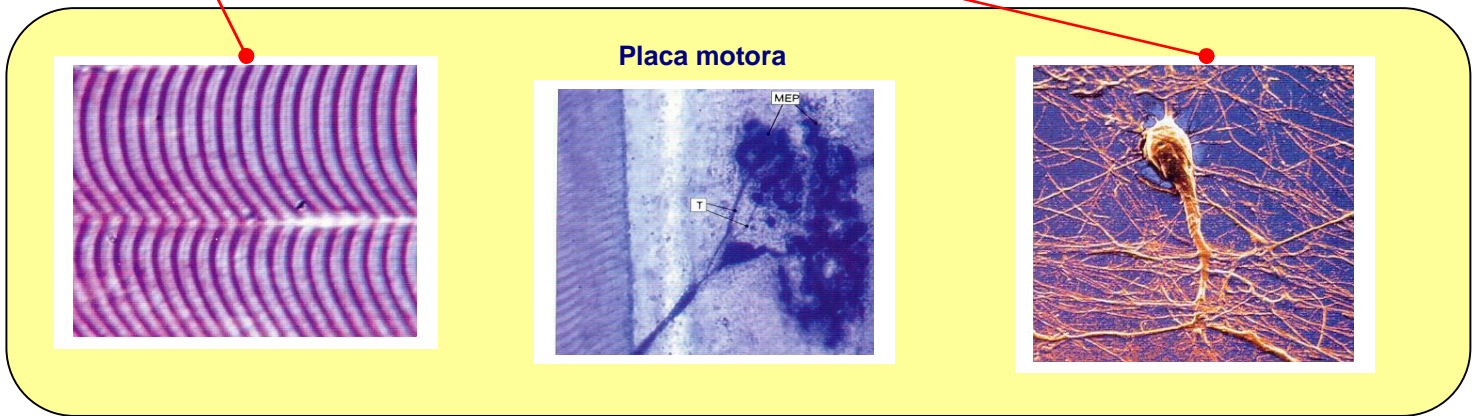
Tejido cartilaginoso

Tejido óseo

TEJIDOS CONECTIVOS

TEJIDO NERVIOSO

TEJIDO MUSCULAR



Placa motora