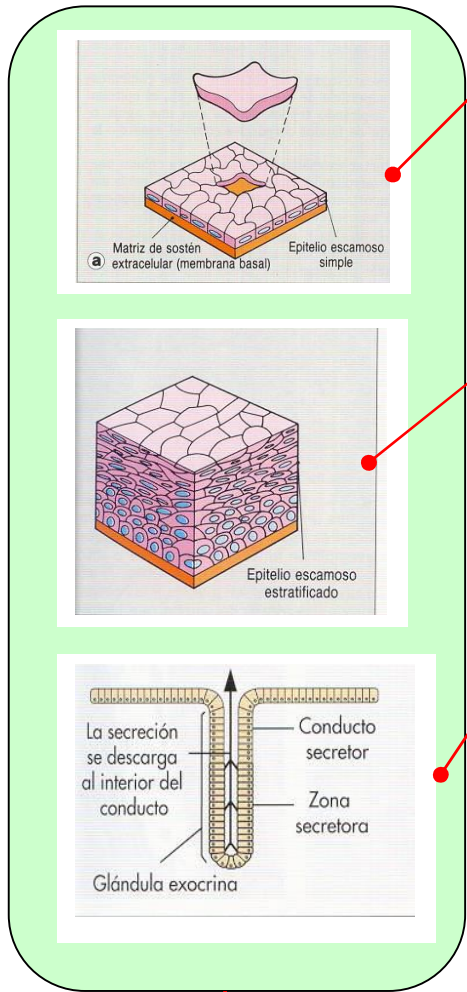


TEJIDOS BIOLÓGICOS . HISTOLOGÍA ANIMAL I



TEJIDOS EPITELIALES

Tejido epitelial monoestratificado

Tejido conjuntivo

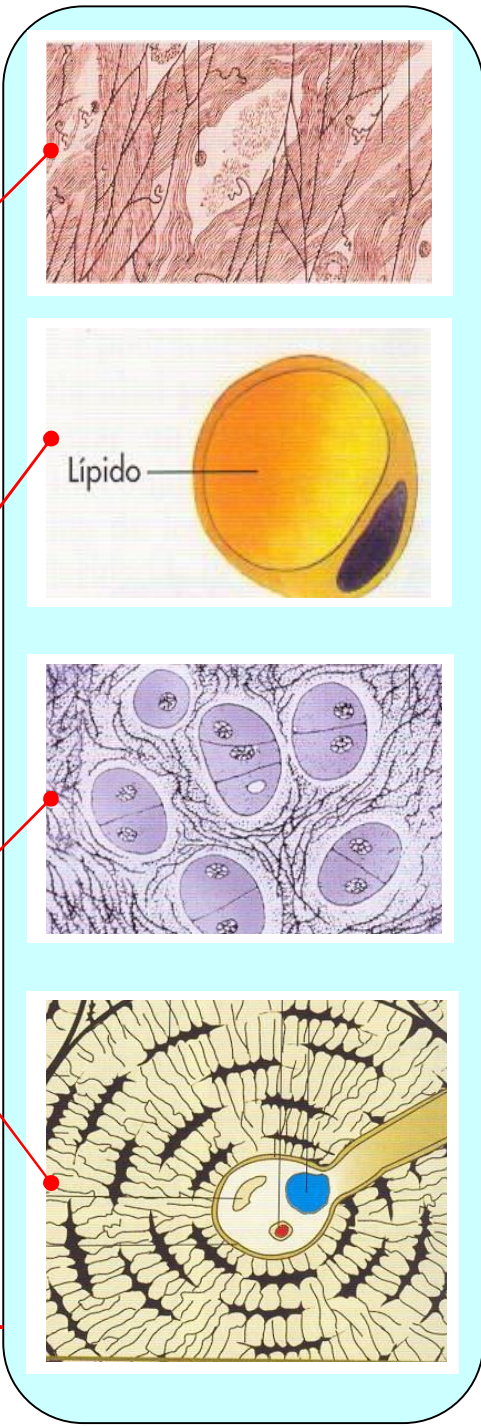
Tejido epitelial pluriestratificado

Tejido adiposo

Tejido epitelial glandular

Tejido cartilaginoso

Tejido óseo



TEJIDO NERVIOSO

TEJIDOS CONECTIVOS

TEJIDO MUSCULAR

